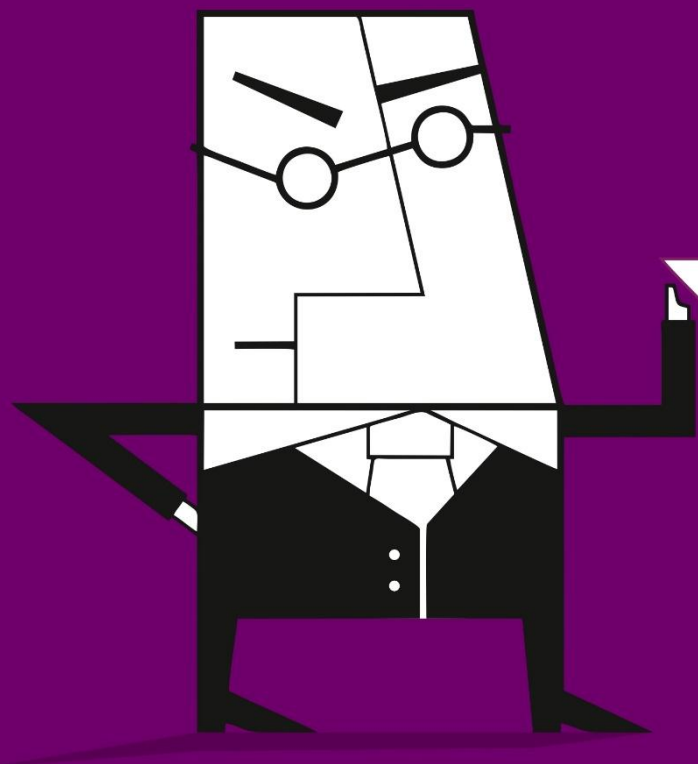




@PG_Tax

Telegram-канал о налогах
и налоговых спорах



π^g
pepeliaev group®

Письмо ФНС от 20 апреля 2020 г.
№ БС-4-21/6581@ «О предоставлении
информации по запросу»

Юлия Осипова
Арсений Щербинин
Анастасия Романова

8 Мая 2020

www.pgplaw.ru

- НК не содержит понятий «движимое»/«недвижимое»
- Права на объекты недвижимости подлежат государственной регистрации в ЕГРН (ст. 131 ГК РФ)

Позиция Верховного Суда по определению недвижимого имущества

- в силу своих природных свойств
- в силу прямого указания закона
- (!) *государственная регистрация не является обязательным условием*

вид объекта имущества определяется исходя из судебной практики



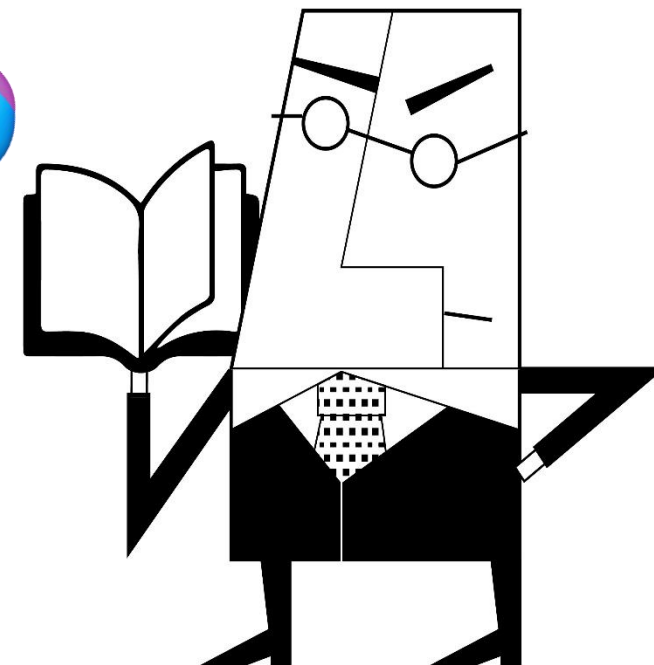
Земляная насыпь на песчаной подушке

*характер уже
выполненных работ*



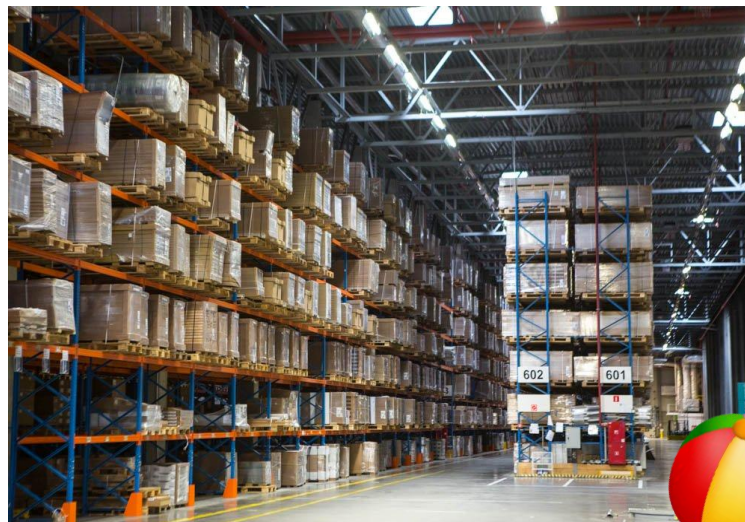
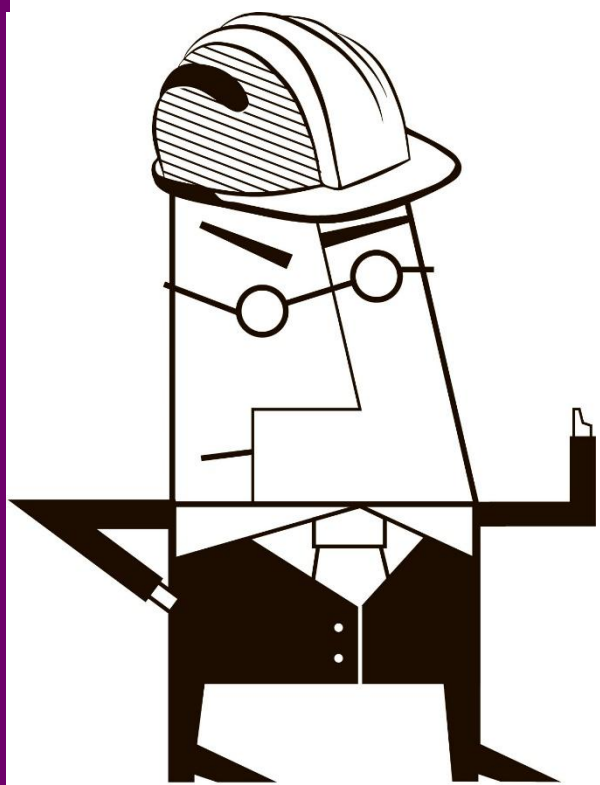
Ограждение

*недвижимость, только
если самостоятельно могут
выступать в обороте*



Постановление Президиума ВАС РФ от 26.01.2010 N 11052/09 по делу N A53-3598/2008-C2-11

Постановление Президиума ВАС РФ от 24.09.2013 N 1160/13 по делу N A76-1598/2012



**Высоко
стеллажные
конструкции**

складирование

*не исключает выполнение
функции несущих конструкций*



Палубные краны

входят в комплекс

плавучей буровой установки



Трансформаторная подстанция

- ✓ конкретное место
- ✓ монолитный фундамент
- ✓ соединена с объектами
- ✓ имеет прочную связь с землей



Школа-санаторий

- неотделимые улучшения являются недвижимым имуществом
- ✓ капитальный характер
 - ✓ демонтаж невозможен

Постановление АСЗО от 18.05.2018 N Ф07-5328/2018 по делу N А05-1595/2017

Постановление 2 ААС от 05.12.2019 N 02АП-9408/2019 по делу N А29-14394/2018

Постановление Арбитражного суда ВВО от 04.04.2019 N Ф01-1073/2019 по делу N А29-4430/2018

- ✓ *комплекс объединен единым назначением, режимом работы*
- ✓ *неразрывно связанных*
- ✓ *возведенных по единому проекту*
- ✓ *расположенных на одном земельном участке*



Письмо ФНС

НО!

Решение АС Республики Коми от 24.01.2020 по делу N А29-7664/2019

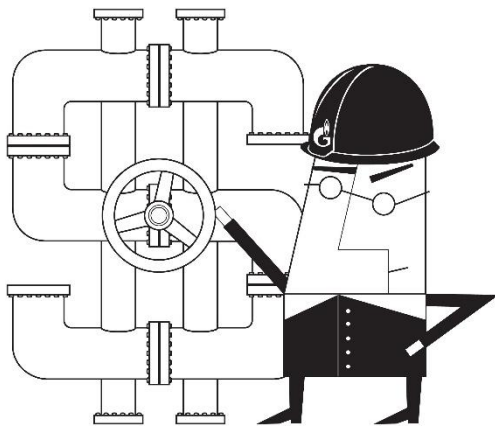
- ✓ *расположены разрозненно*
- ✓ *не объединены единым фундаментом*
- ✓ *находятся в разных объектах недвижимого имущества,*
- ✓ *не имеют прочной связи с землей, закреплены "анкерами"*

**Тепловая
электростанция**



Спорное
имущество

Вывод суда



Трубопровод технологический → **Недвижимость**

- Спроектирован и смонтирован на специально возведенном фундаменте (эстакадах) → прочная связь с землей;
- Не предназначен для последующей разборки, перемещения и сборки на новом месте;
- Перемещение без нанесения несоразмерного ущерба его конструктивной целостности и проектному функциональному назначению невозможно.

**Суды дали оценку заключению специалиста по определению принадлежности технологических трубопроводов к категории недвижимого имущества в целях установления целесообразности государственной регистрации прав.*

Спорное
имущество

Вывод суда



Оборудование котельных



Недвижимость

- Не может полноценно и самостоятельно функционировать непосредственно вне специализированных зданий (помещений), а использование здания (помещение) котельной невозможно по его прямому функциональному назначению в случае демонтажа газового оборудования (котлов).
- Спорные объекты подлежат налогообложению в составе этого здания (помещения), как объекты недвижимого имущества.
- Техническая/ проектная документация, ОКОФ, Приказ Минстроя России.

Спорное имущество

КТП; оборудование линии по производству древесных гранул, поперечный транспортер подачи щепы, опилок, коры, антипожарная система «Firefly».

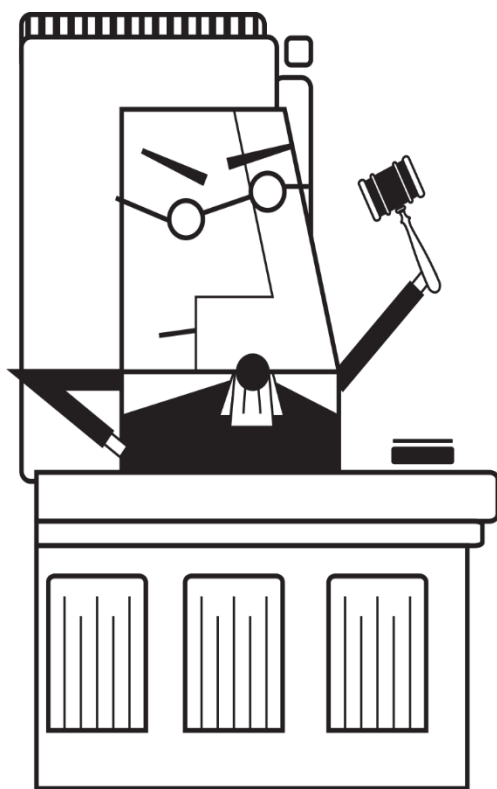
Движимое

Вывод суда

- Определенность налогообложения → критерии признания имущества (движимого и недвижимого) в качестве соответствующих объектов основных средств, установленных в бухчёте.



Вывод суда

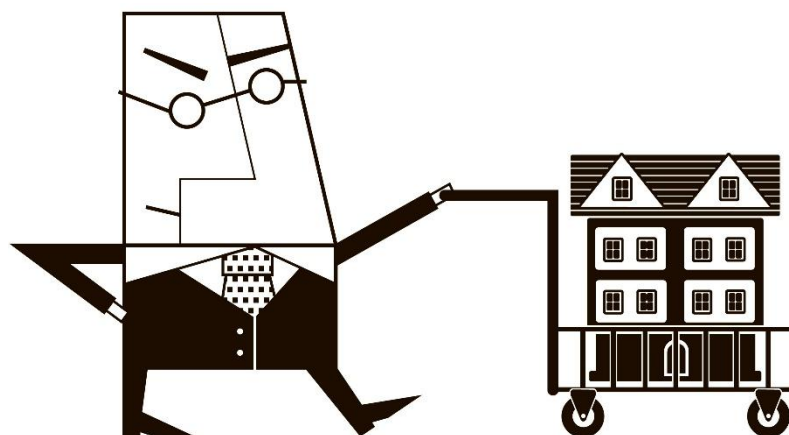


- ОКОФ, ПБУ;
- Сам по себе факт монтажа оборудования в специально возведенном для его эксплуатации здании, в том числе, если последующий демонтаж и перемещение оборудования потребуют несения дополнительных затрат и частичной ликвидации здания, **не означает**, что назначением оборудования становится обслуживание здания.



Вывод суда

Необоснованные претензии к налогоплательщику заключались в выводе об отнесении имущества к недвижимому в силу закрепления оборудования на фундаменте, а также в его технологической связи с иным оборудованием, при том что отсутствовала непосредственная связь оборудования с обслуживанием здания цеха, в котором данное оборудование было установлено.

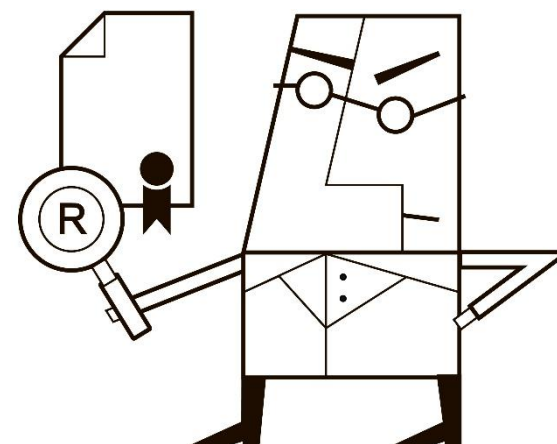
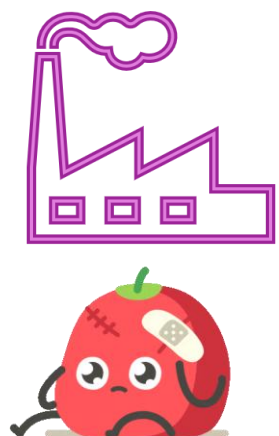


**Спорное
имущество**

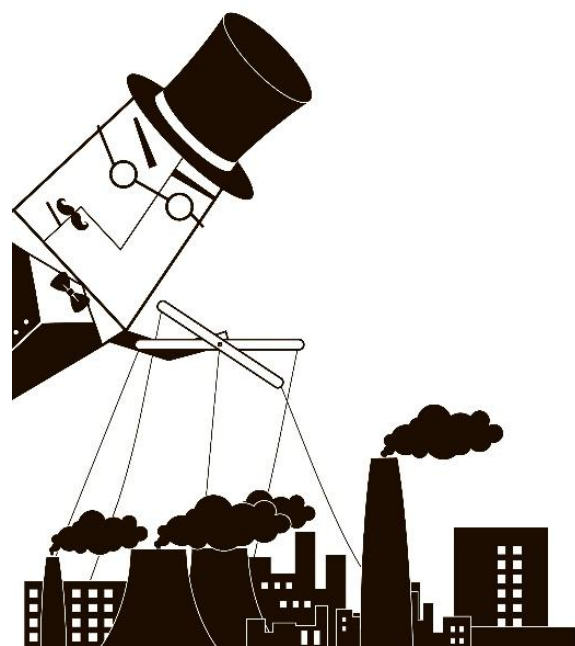
Выпарные аппараты, кристаллизаторы, элеватор, аппарат
диффузионный → **Движимое**

Вывод суда

Экспертиза*: возможность демонтажа и
транспортировки в другое место без утраты
работоспособности.



Вывод суда



- ОКОФ;
- ОС предназначены для обслуживания сахарного завода посредством создания условий для его работы;
- Оборудование входит в общее функциональное назначение сахарного завода.

Спорное
имущество



Рыбная фабрика, холодильное оборудование, вертикальные плиточные морозильные аппараты, упаковочный комплекс, гидролокатор

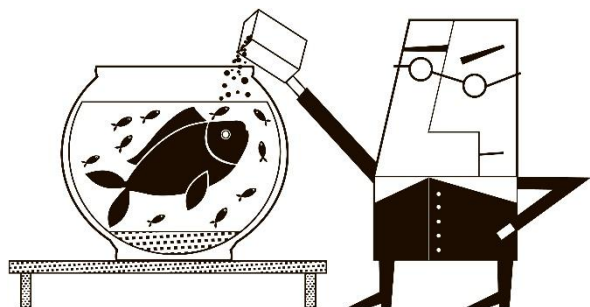


Движимое

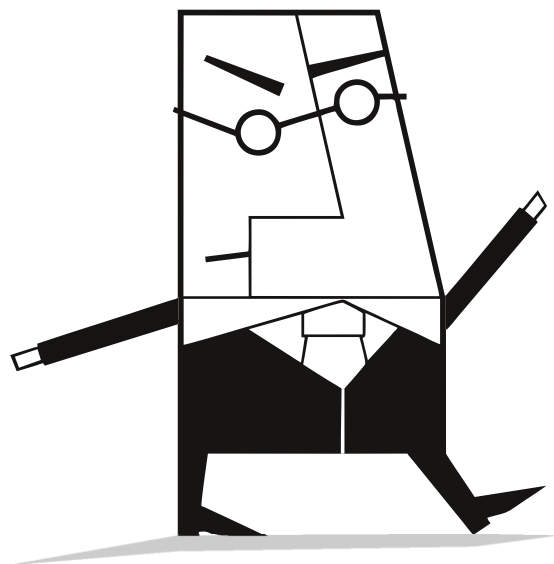
Вывод суда







- Ссылка на дело «Лесозавода 25»;
- У судна и оборудования разное функциональное назначение, разные сроки полезного использования, относятся к разным группам основных фондов;
- Заключение эксперта* (НО) по существу сводится к экономической целесообразности последующего демонтажа оборудования в случае перемещения производства;
- ~~Сооружения~~ → оборудование.



Контактная информация



- **Россия**
Москва, Санкт-Петербург,
Красноярск, Южно-Сахалинск,
Владивосток
 - **Китай**
Пекин, Шанхай
 - **Корея**
-  www.pgplaw.ru
-  info@pgplaw.ru
-  +7 (495) 767-00-07
-  +7 (495) 765-00-07